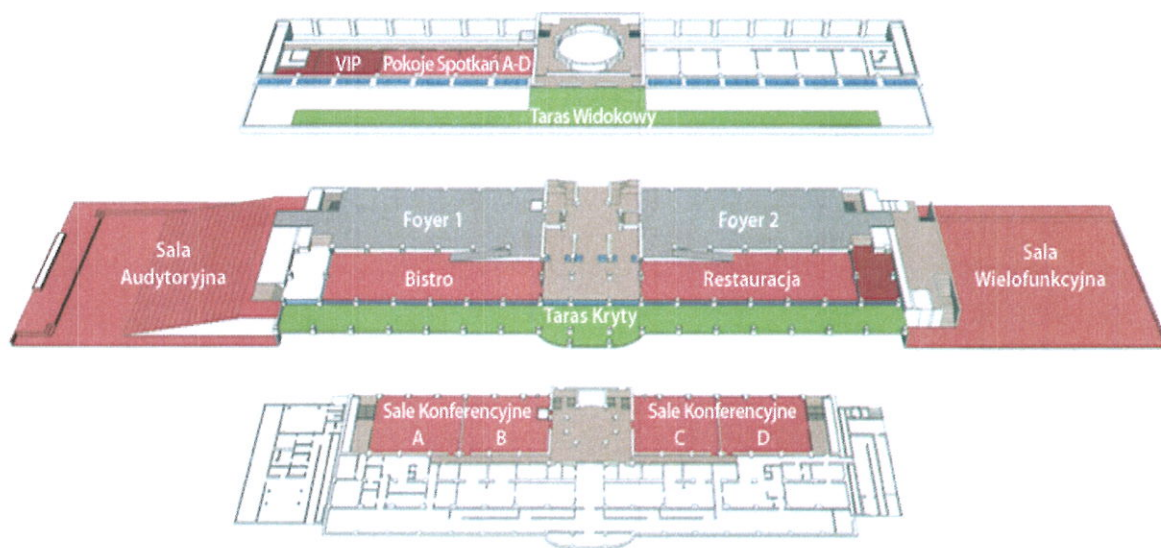


ZP/PN/19/2013/DOI

Załącznik nr 1C do SIWZ

Opis pomieszczeń

1. Plan obiektu:

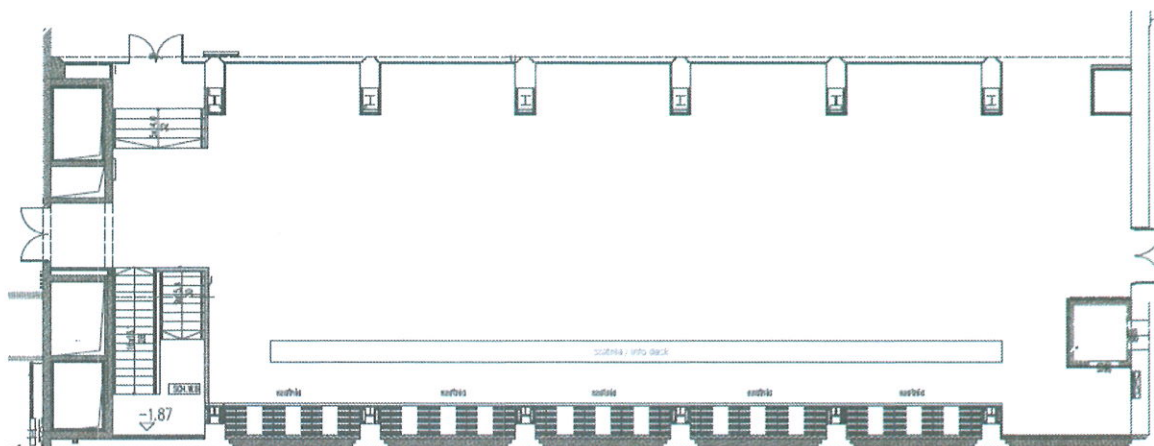


2. Foyer 1 i 2 znajdują się na poziomie +1.

Wymiary: 30.6m x 11.3m x 3m

Powierzchnia: 345m²

Plan:

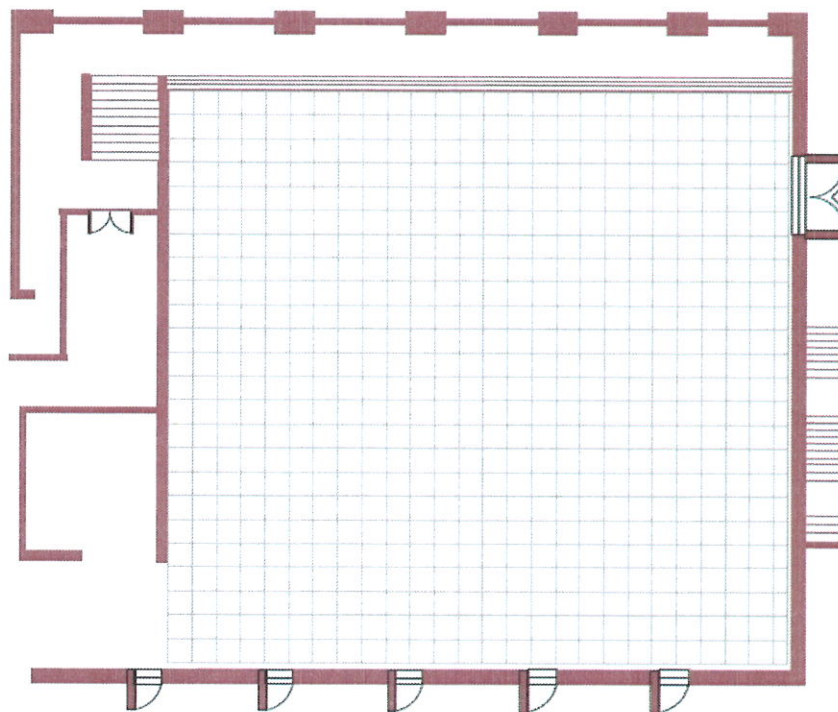


Wrocławskie Przedsiębiorstwo Hala Ludowa Spółka z ograniczoną odpowiedzialnością
adres siedziby: ul. Wystawowa 1, 51-618 Wrocław

Organ rejestrowy: Sąd Rejonowy dla Wrocławia Fabrycznej Wydział VI Gospodarczy KRS, wpis do Rejestru Przedsiębiorców Krajowego Rejestru Sądowego pod nr KRS 0000051000, wysokość kapitału zakładowego: 119.113.000 zł, NIP: 896-000-10-95, REGON: 001005092, tel. 071/ 347 51 02, 347 72 00, fax 071/ 348 68 51, e-mail: zarzad@halastulecia.pl, www.halastulecia.pl



3. Sala Wielofunkcyjna znajduje się na poziomie 0.
Wymiary: 25.8m x 24.2
Powierzchnia: 624m²
Siatka:



4. Zaplecze cateringowe znajduje się na poziomie -1.
Wejście od strony Sali Wielofunkcyjnej przez windę.
Wyposażenie:

Zaplecze cateringowe			
1	Stół załadowniczy do zmywarki tunelowej ze zlewem 1-komorowymi otworem na odpadki	1 szt.	
2	Bateria stojąca, 2 otworowa z wylewką oraz prysznicem na stelażu	1 szt.	
3	Pojemnik na odpadki	3 szt.	
4	Tunel zmywalniczy	1 szt.	
5	Stół rolkowy -narożny	1 szt.	
6	Stół rolkowy prosty z ogranicznikiem	1 szt.	

Wrocławskie Przedsiębiorstwo Hala Ludowa Spółka z ograniczoną odpowiedzialnością
adres siedziby: ul. Wystawowa 1, 51-618 Wrocław

Organ rejestrowy: Sąd Rejonowy dla Wrocławia Fabrycznej Wydział VI Gospodarczy KRS, wpis do Rejestru Przedsiębiorców Krajowego Rejestru Sądowego pod nr KRS 0000051000, wysokość kapitału zakładowego: 119.113.000 zł, NIP: 896-000-10-95, REGON: 001005092, tel. 071/ 347 51 02, 347 72 00, fax 071/ 348 68 51, e-mail: zarzad@halastulecia.pl, www.halastulecia.pl





7	Stół z półką	1 szt.	
8	Stół z komorą zlewozmywaka	1 szt.	
9	Zmywarka do szkła	1 szt.	
10	Wózek na kosze	4 szt.	
11	Umywarka do rąk z automatycznym wypływem wody	1 szt.	
12	Stół odkładczy	1 szt.	
13	Piec konwekcyjno-parowy 20XGN1/APER 70R/C 1 szt.- wspólna do 3 pieców	3 szt.	
14	Wózek wsadowy do pieców	3 szt.	
15	Komora chłodnicza bez podłogi na profilu U	1 szt.	
16	Instalacja chłodnicza do komory SPLIT	1 szt.	
17	Pojemnik na odpadki	2 szt.	
18	Basen 1 komorowy	1 szt.	
19	Bateria stojąca 2 otworowa z wylewką oraz prysznic na stelażu	1 szt.	
20	Zmywarka do mycia sprzętu kuchennego	1 szt.	
21	Regał z półkami perforowanymi	2 szt.	
22	Zlewozmywak porządkowy, 2 poziomowy	1 szt.	
23	Regał	1 szt.	
24	Komora chłodnicza	1 szt.	
25	Instalacja chłodnicza do komory SPLIT	1 szt.	
Rozdzielnia Kelnerska			
26	Bar mobilny	4 szt.	
27	Stół z drzwiami suwanymi	1 szt.	
28	Stół odkładczy	2 szt.	

Wrocławskie Przedsiębiorstwo Hala Ludowa Spółka z ograniczoną odpowiedzialnością
adres siedziby: ul. Wystawowa 1, 51-618 Wrocław

Organ rejestrowy: Sąd Rejonowy dla Wrocławia Fabrycznej Wydział VI Gospodarczy KRS, wpis do Rejestru Przedsiębiorców
Krajowego Rejestru Sądowego pod nr KRS 0000051000, wysokość kapitału zakładowego: 119.113.000 zł, NIP: 896-000-10-95,
REGON: 001005092, tel. 071/ 347 51 02, 347 72 00, fax 071/ 348 68 51, e-mail: zarzad@halastulecia.pl, www.halastulecia.pl

