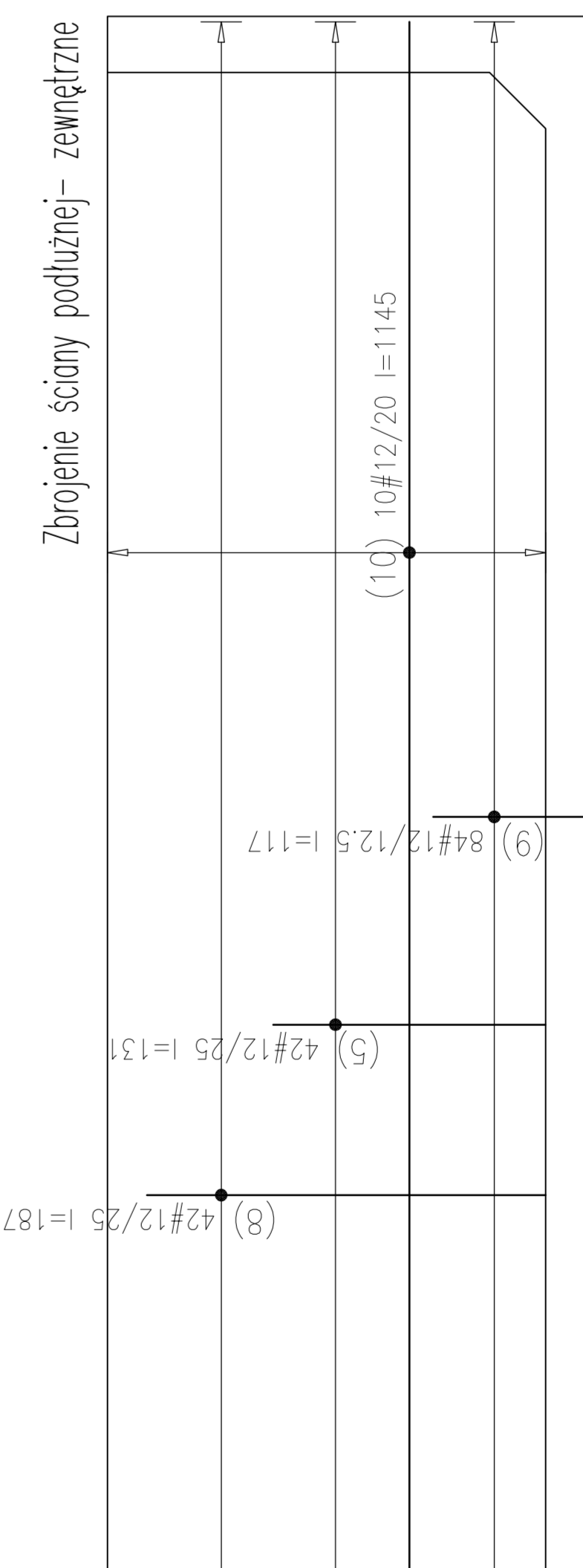
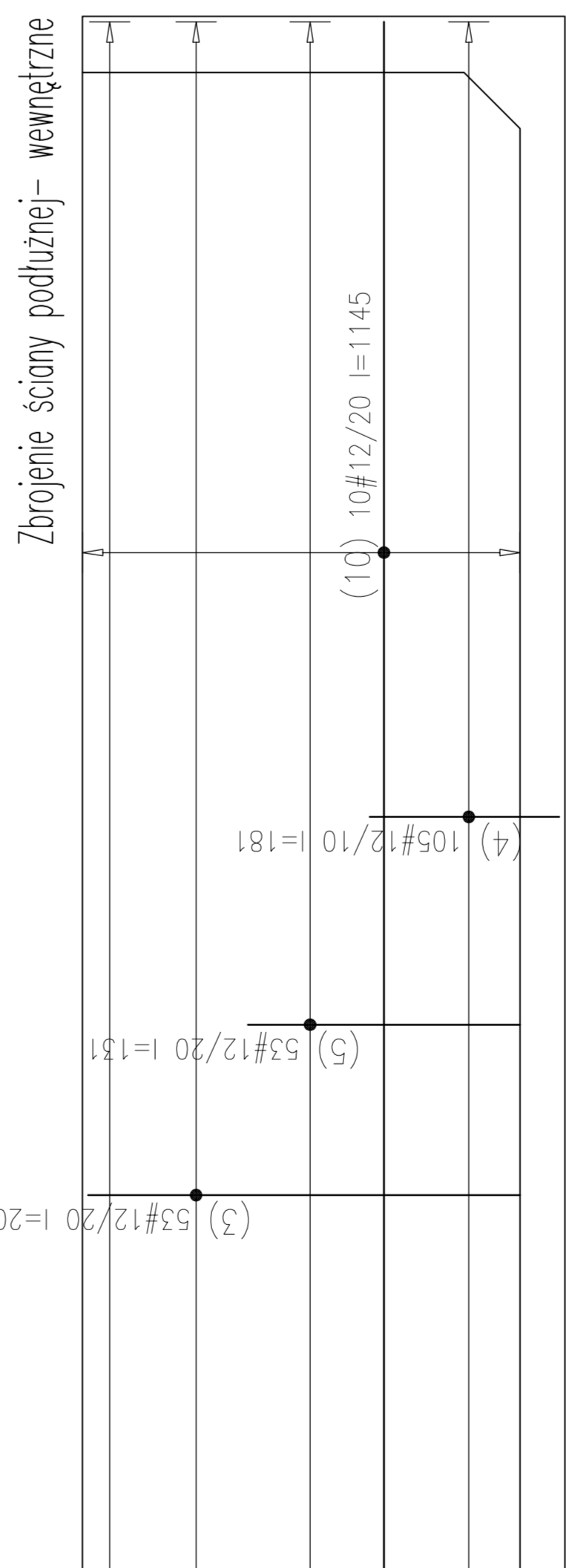
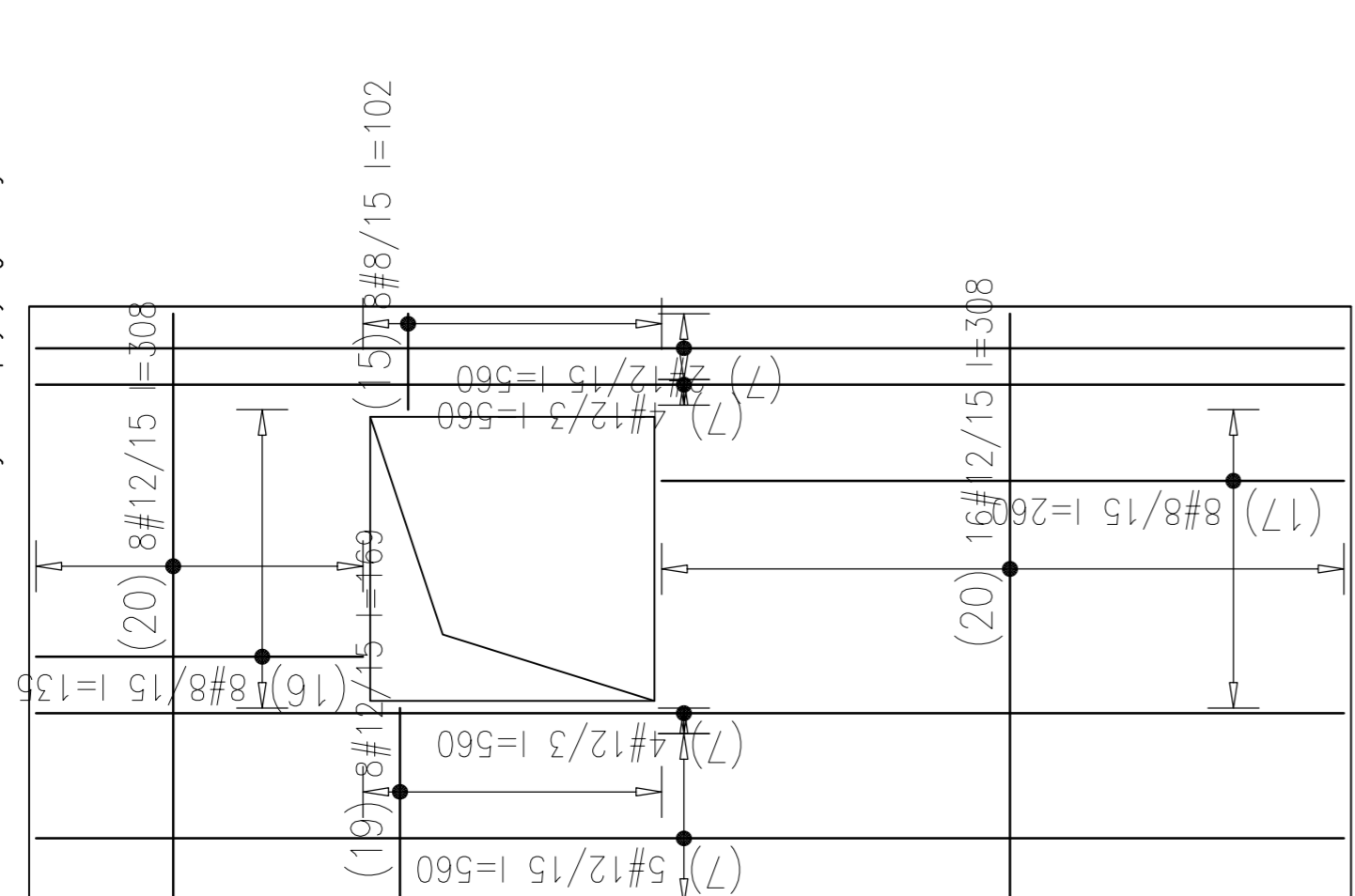
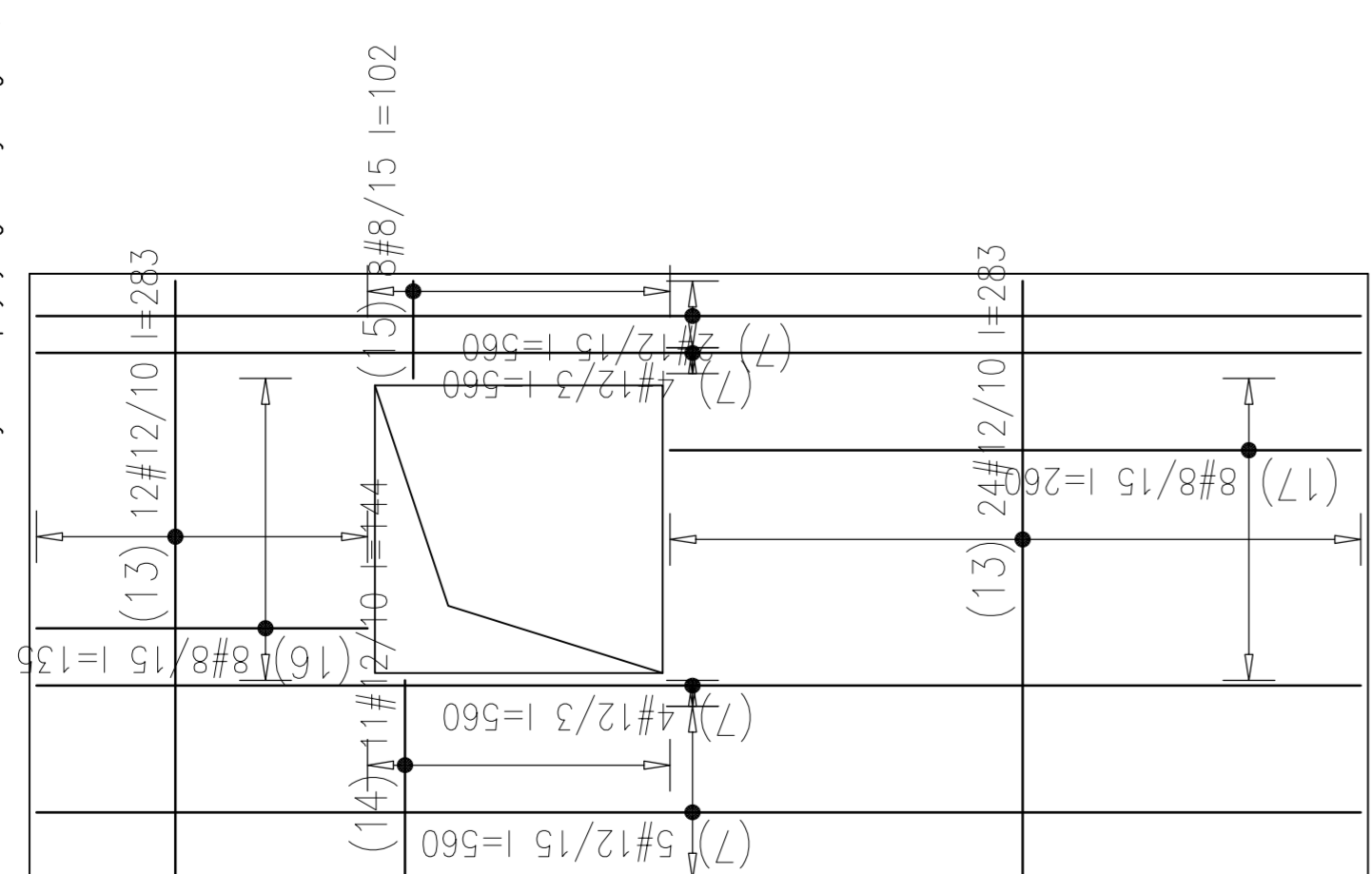
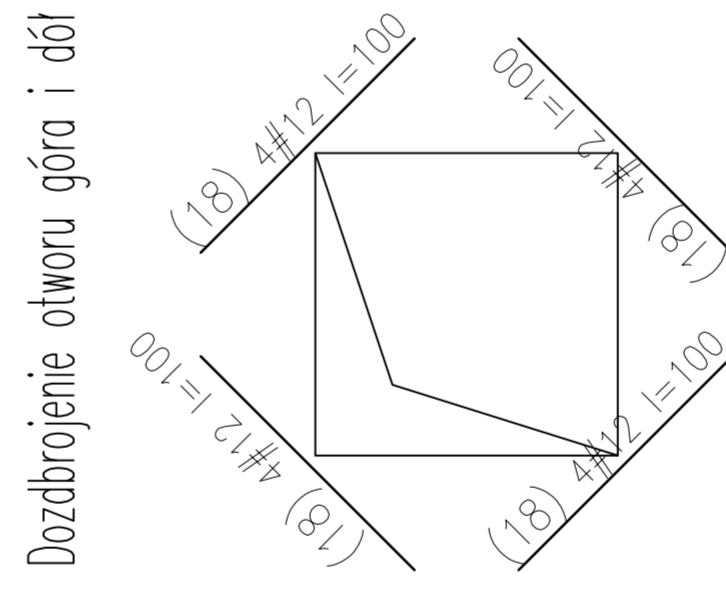
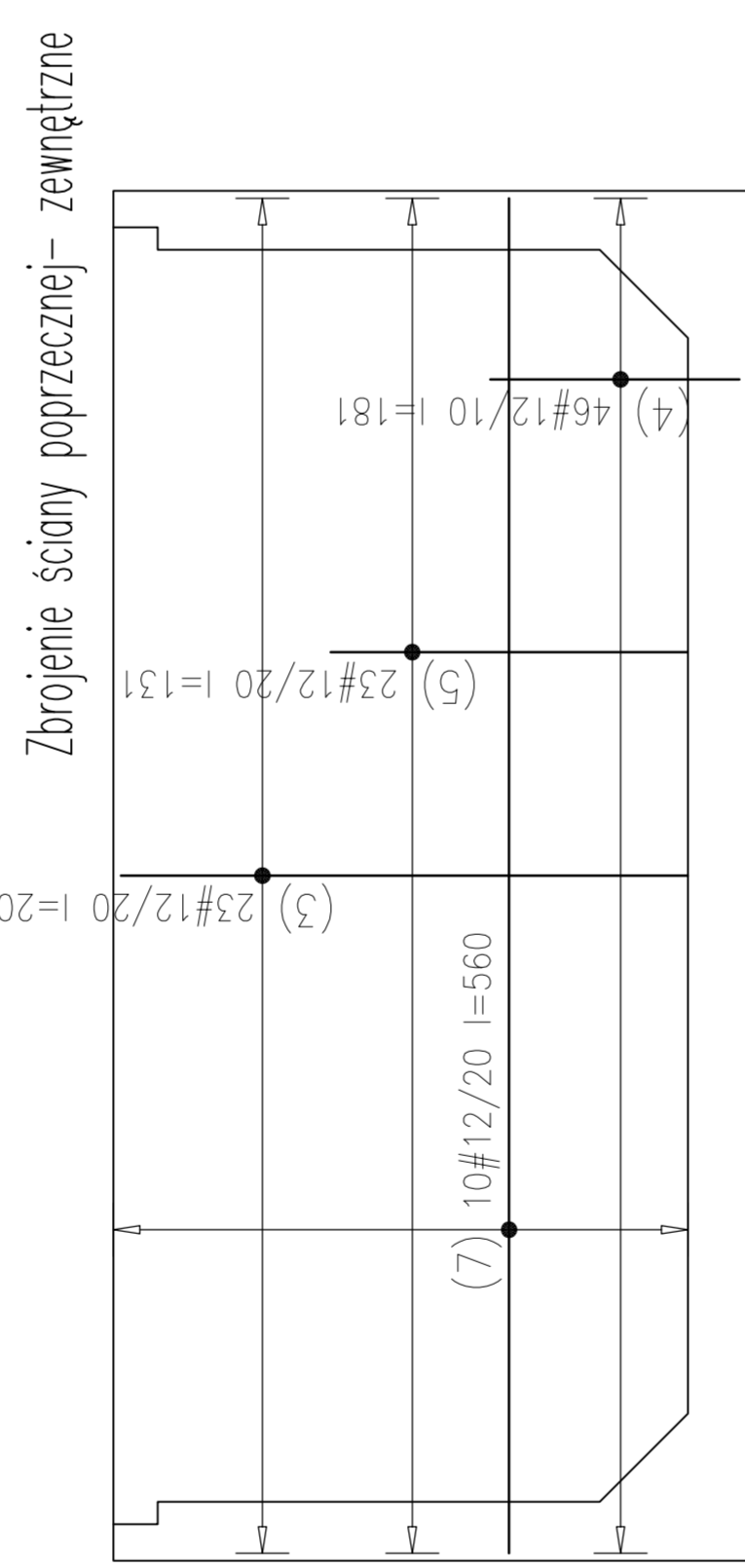
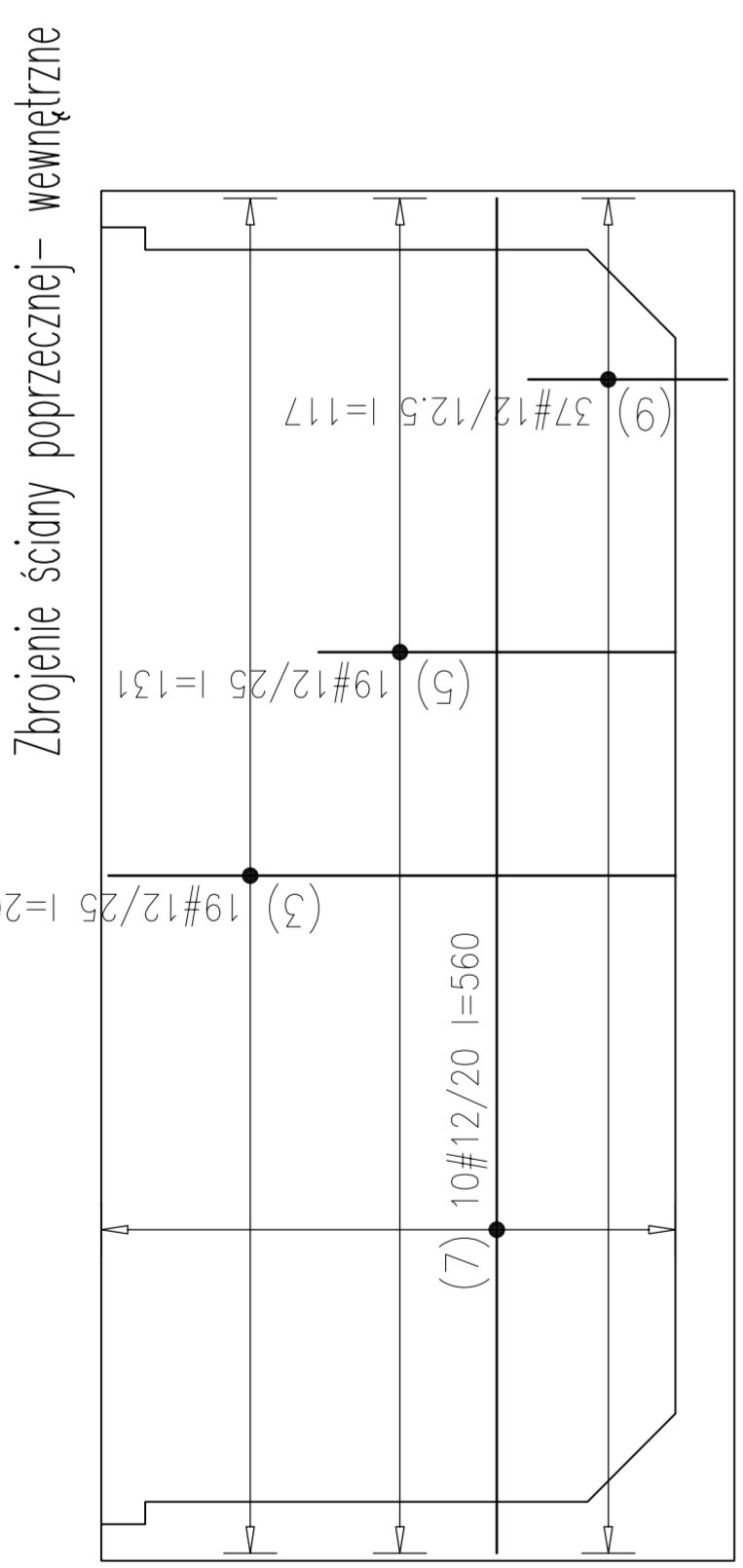
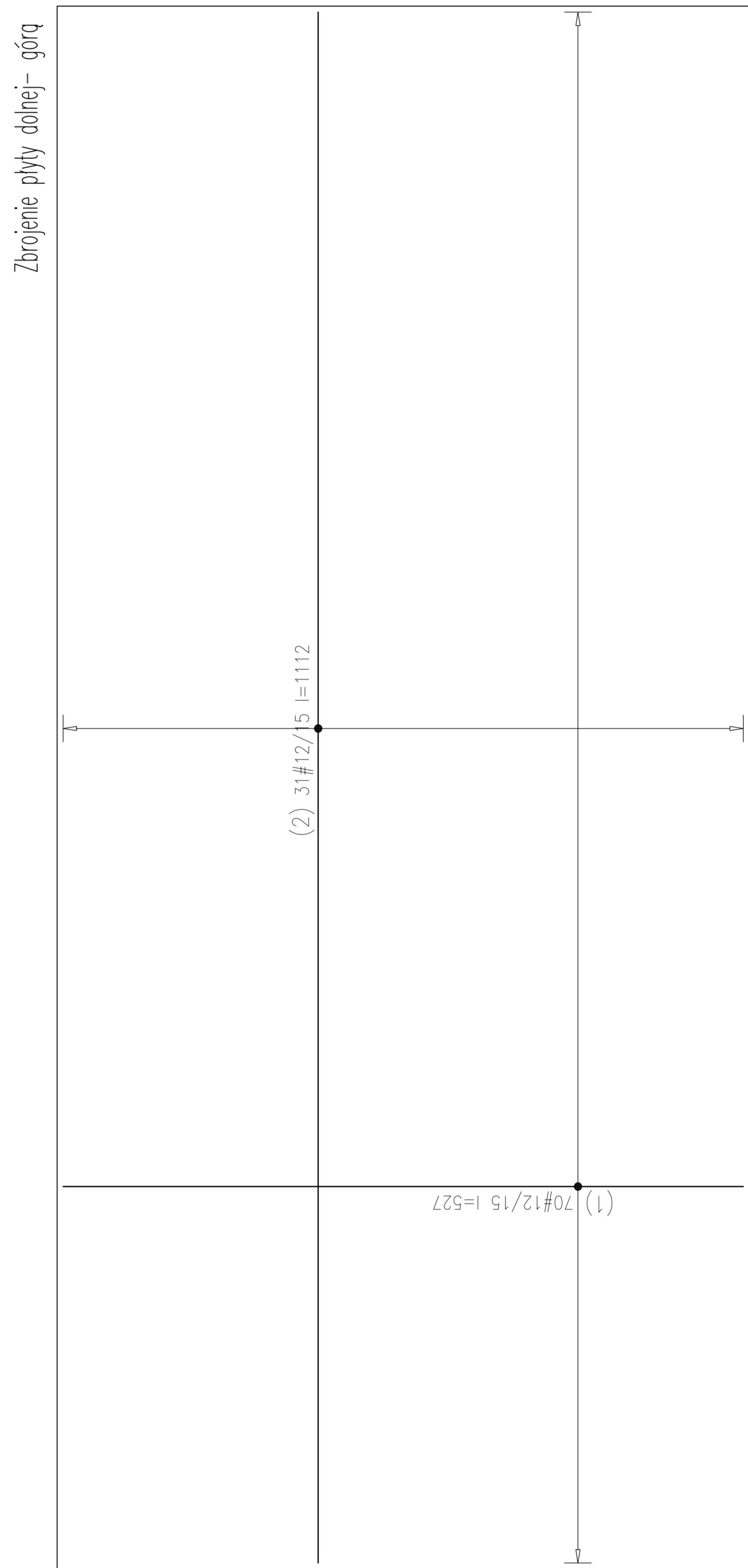
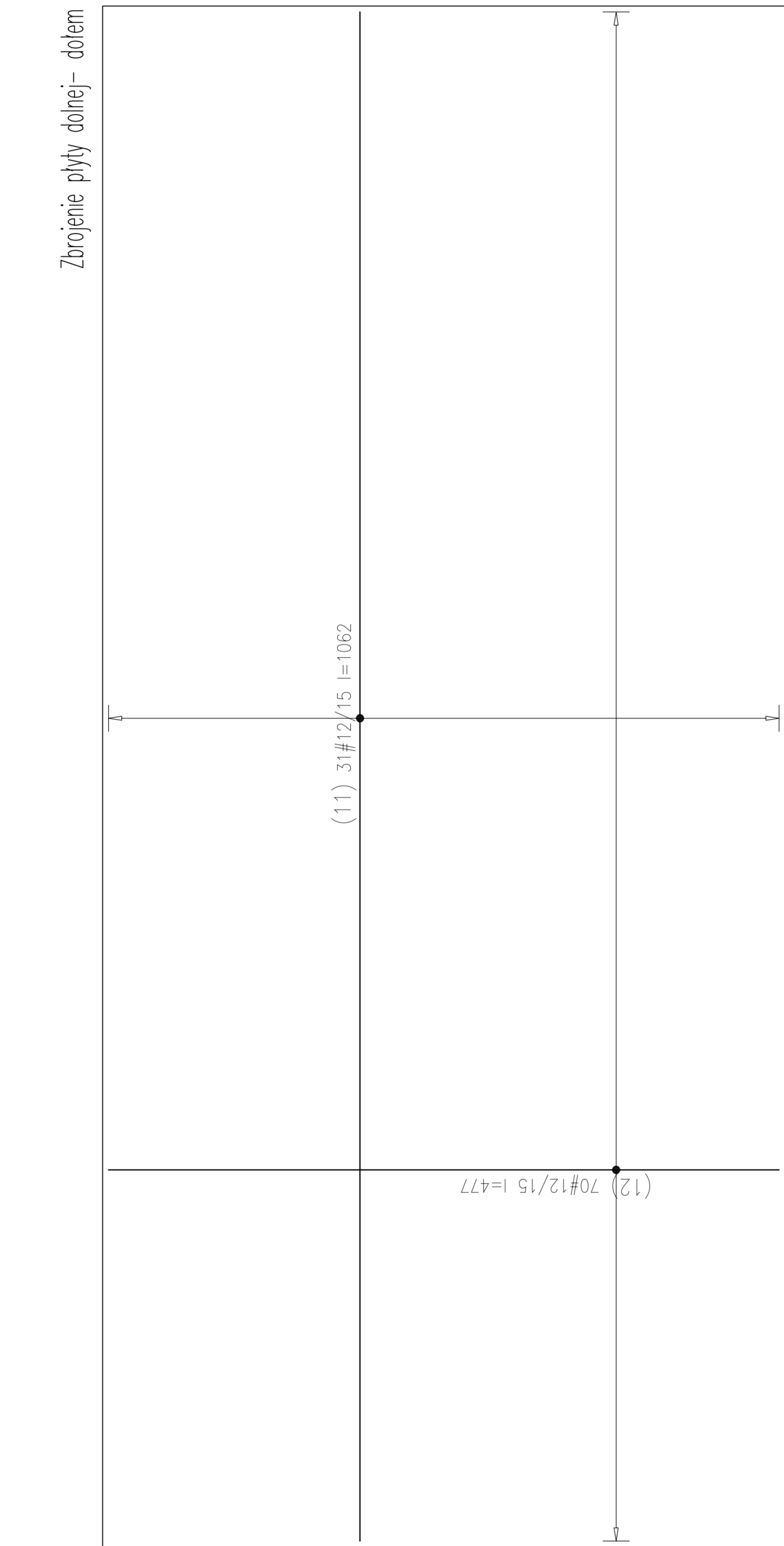


W Y K A Z S T A L I Z B R O J E N I O W E J

Nr	Ø [mm]	Klasa	Gat. stali	Szluk	Kształt [cm]	Długość [cm]		Długość całkowita [m]		
						8	12			
1	Ø 12	AIII-N B500sp	70	70	10	457	25	10	368.9	
2	Ø 12	AIII-N B500sp	31	31	10	1042	25	10	344.72	
3	Ø 12	AIII-N B500sp	190	190	10	192	25	10	383.8	
4	Ø 12	AIII-N B500sp	302	302	10	48.8 34.5	48.8 83	34.5	546.62	
5	Ø 12	AIII-N B500sp	274	274	10	121	25	10	358.94	
6	Ø 12	AIII-N B500sp	106	106	7.5	35	25	10	81.62	
7	Ø 12	AIII-N B500sp	70	70	50	480	50	50	392	
8	Ø 12	AIII-N B500sp	84	84	10	177	25	10	157.08	
9	Ø 12	AIII-N B500sp	242	242	50	67	25	10	283.14	
10	Ø 12	AIII-N B500sp	40	40	50	1045	50	50	458	
11	Ø 12	AIII-N B500sp	31	31	10	1042	10	10	329.22	
12	Ø 12	AIII-N B500sp	70	70	10	457	10	10	333.9	
13	Ø 12	AIII-N B500sp	36	36	75	208	25	10	101.88	
14	Ø 12	AIII-N B500sp	11	11	75	69	25	10	15.84	
15	Ø 8	AIII-N B500sp	16	16	6	33	10	10	16.32	
16	Ø 8	AIII-N B500sp	16	16	10	115	10	10	21.6	
17	Ø 8	AIII-N B500sp	16	16	10	240	10	10	41.6	
18	Ø 12	AIII-N B500sp	32	32	100	208	50	50	308	
19	Ø 12	AIII-N B500sp	8	8	50	69	50	50	13.52	
20	Ø 12	AIII-N B500sp	24	24	50	208	50	50	73.92	
Długość ogółem [m]						79.52			4275.1	
Ciężar 1mb [kg]						0.395			0.888	
Ciężar ogółem [kg]						31.4			3796.3	
Ciężar wg klas stali [kg]						(AIII-N)			3927.7	
Ciężar razem [kg]									3927.7	



Beton: C30/37
 WANNA ŻELB
 Stal zbrojeniowa: A-IIIIN (B500sp)
 Klasa konstrukcji: S4
 Tolerancja wymiaru elementów: ±5mm
 Tolerancja wykonania zbrojenia: ±10mm
 Otulina zbrojenia 30mm

UWAGI:
 WSZYSTKIE ŁĄCZYTE W PROJEKcie STANOWIĄ INFORMACJE O
 PARAMETRACH URZĄDZEŃ I MATERIAŁÓW. WYKONAWCA PRZED WYKONANIEM
 PRAC MUSI SIĘ UPewnIĆ W PEŁNIENIEM ZŁOŻENIACH I ZAKREŚLENIACH WYKONAWCZYCH
 PRACOWNICZYCH I WYKONAWCZYCH WŁASNOŚCIACH I WYKONAWCZYCH
 URZĄDZENIACH NIE ŁĄCZY W PROJEKcie PODLEGA WYPEŁNIENIEM
 PRACOWNIKÓW WYKONAWCZYCH WYKONAWCZYCH WYKONAWCZYCH
 PODLEGA URZĄDZENIEM I WYKONAWCZYCH WYKONAWCZYCH

Inwestycja:
Remont i kompleksowa przebudowa wnętrza - etap II
114

adres inwest.:
 ul. Wystawowa 1, Wrocław 51-618

inwestor:
 Wrocławskie Przemysłowe Hala Ludowa Sp. z o.o.

branża: KONSERWACJA

data: 08-2017 r.

firma: PAS PROJEKT

adres: ul. Wystawowa 1, Wrocław 51-618

telefon: (071) 739-00-24, fax: (071) 739-79-06

e-mail: biuro@pasprojekt.com, www.pasprojekt.com

autor: mgr inż. Marcin Pałka

sprawdzony: mgr inż. Marcin Pałka

wydział: Wydział Techniczny

kodzaj rysunku: ZBR01ENIE

treść rysunku: Zbrojenie wanny żelbetowej

skala: 1:25

nr rysunku: PAS-114-PW-K-ZBR-ZB-D-01

nazwa: WYKAZ