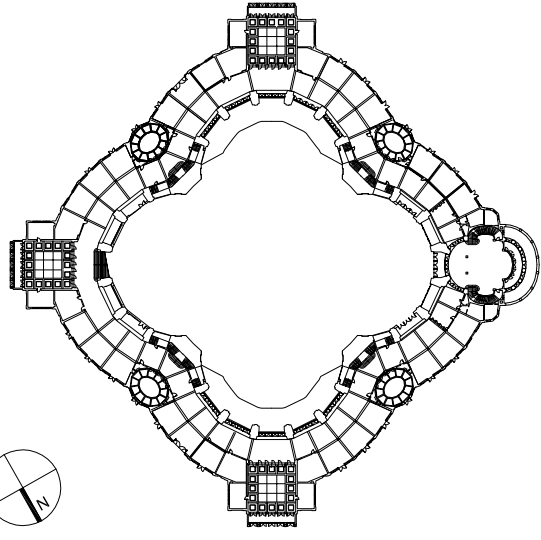


Rysunki nie wolno skanować. Wszystkie podane wymiary powiny być sprawdzone w naturze. Rysunek będzie używany wyłącznie do celów projektu, do którego został utworzony. Rysunki nie wolno zmieniać lub w jakikolwiek sposób modyfikować. Jeżeli rysunek wymaga korekty, należy zmieścić się z prośbą o wprowadzenie jej do Projektanta. Nie zezwala się na wykonywanie kopii rysunku bez wcześniejszej zgody Projektanta. Projekt architektoniczny rozpływać z projektem konstrukcyjnym i projektem branżowymi.



INWESTYCJA

" HALA STULECIA WE WROCŁAWIU -
CENTRUM INNOWACYJNOŚCI W ARCHITEKTURZE
I BUDOWNICTWIE " - PRZEBUDOWA
ul. Wystawowa 1, 51-618 Wrocław, Polska

KLIENT

WROCŁAWSKIE PRZEDSIĘBIORSTWO
HALA LUDOWA sp. z o.o.
ul. Wystawowa 1, 51-616 Wrocław
Tel. 071 347 51 02, Fax: 071 348 68 51
e-mail: zarzad@halaludowa.wroc.pl

PROJEKTANT

K O N S O R C J U M

Architektura
Chapman Taylor

Chapman Taylor International Services Sp. z o.o.
Architects Masterplanners Designers
ul. Nowogrodzka 47A, 00-895 Warszawa, tel. 22 585 1015; fax 22 585 1016
ctwarsaw@chapmantaylor.pl www.chapmantaylor.com

Wrotech

Przedsiębiorstwo Projektowo - doradcze
ul. Książkiego 15, 54-616 Wrocław, tel. 71 357 57 57, fax 71 357 76 36
e-mail: biuro@wrotech.com.pl www.wrotech.com.pl

TYTUŁ

Instalacje telekomunikacyjne i niskopiętrowe
SCHEMAT INSTALACJI
INTERKOMOWEJ

Instalacje niskopiętrowe

PROJEKTOWAŁ mgr inż. Robert Kowal
NR UPRAMENI P.00.PIS

SPRAWDZIŁ inż. Paweł Wosiak
NR UPRAMENI P.00.PIS

NR PROJEKTU B093-CHW
FAZA PROJEKTU WYKONAWCZY

DATA WYDANIA VI.2010
SKALA ---

NR RYSUNKU	PROJEKTANT	FAZA / STRONA	POZIOM	KATEGORIA	NUMER RYSUNKU	REWIZJA
00	WT	C/0	--	00	08	00

OZNACZENIA:
Odbiornik domofony
Urządzenia zasilajqco-sterujqce
Panele audio
Elektrozamek

