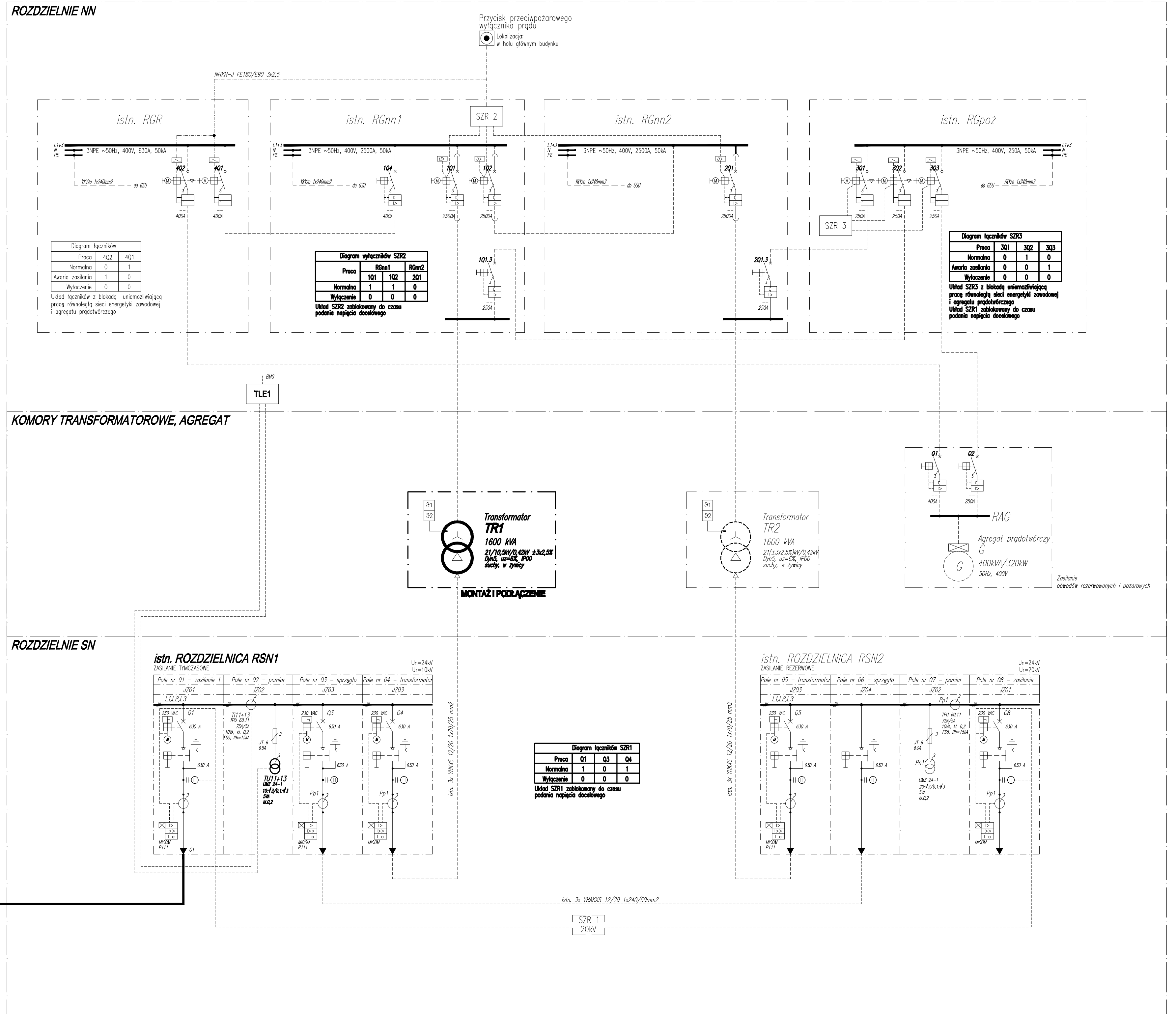


BUDYNEK REGIONALNEGO CENTRUM TURYSTYKI BIZNESOWEJ



**BILANS MOCY**

| Źródło zasilania  | Rozdzielnicze         | PI [kW] | kj   | Pm [kW] |
|---|-----------------------|---------|------|---------|
| Praca normalna  |                       |         |      |         |
| TR1 [1600kVA]   | RGnn1+RGR+RGnn2+RGPoz | 2420    | 0,56 | 1366    |
| Praca awaryjna (awaria zasilania / awaria transformatora TR1) |                       |         |      |         |
| G [400kVA]  | RGpoz + RGR           | 250     | 0,74 | 184     |
| Akcja pożarowa  |                       |         |      |         |
| TR1 [1600kVA]   | RGpoz                 | 73      | 0,73 | 54      |
| G [400kVA]  |                       |         |      |         |

**UWAGI:**

- W polach zasilających oraz sprężynowych RSN należy zastosować blokadę mechaniczną wyłączników
- Pole zasilające oraz pole sprężynowe w rozdzielnicach SN sprężyno w układach SZR 20kV mogą być wyposażone w systemy blokady elektrycznych i mechanicznych uniemożliwiających pracę równoległą sieciózasilania.
- Przekładniki napięciowe, montowane w polach zasilających dla potrzeb substancji SZR mogą być wykonane w izolacji żywicznej.
- Do czasu podniesienia napięcia docelowego rozdzielnic RSN2 oraz transformator TR2, wyłączone z zasilania.
- Diagramy łączników układów SZR przedstawiają układ pracy dla zasilania tymczasowego. Dla zasilania docelowego w układy SZR zostaną przeprowadzone zgodnie z uzgodnionym schematem zasilania nr TR5/LE/4040/2009 z dnia 27.10.2010r.

**GLÓWICE KABLOWE SN**

G1 - Głowice kablowe POLI 240/110 L12B+DKT 1656

PI - moc zainstalowana  
Pm - moc maksymalna  
kj - współczynnik jednoczesności

**Candela**

PROJEKTOWANIE, INSTALACJA I SIĘCI ELEKTRYCZNYCH  
ul. Wroclawska 25/26, 51-621 Wrocław  
tel./fax: (71) 372640, 340750, 340580  
www.candela.pl, e-mail: projekty@candela.pl

Wrocławskie Przedsiębiorstwo  
HALA LUDOWA Sp. z o.o.  
ul. Wystawowa 1, 51-618 Wrocław

PRZYŁĄCZE ZASILANIA TYMCZASOWEGO W ENERGIE ELEKTRYCZNEJ  
REGIONALNEGO CENTRUM TURYSTYKI BIZNESOWEJ  
PRZY UL. WYSTAWOWEJ 1 WE WROCŁAWIU, DZ. NR 2/4, 6/1, 6/2 AM-16, OBRĘB ZALESIE

ZASILANIE TYMCZASOWE W ENERGIE ELEKTRYCZNEJ  
- BUDOWA LINII KABLOWEJ SN I WYPOSAŻENIE STACJI TRANSFORMATOROWEJ PT-1

Projektant: PIOTR ROGOZIŃSKI, upr. nr 119/92/UW  
Sprawdził: mgr inż. ZBYSZKO ROŚKOCZ, upr. nr 171/DOS/09  
Stwierdził: mgr inż. ZBYSZKO ROŚKOCZ, upr. nr 171/DOS/09  
Projekt: mgr inż. ZBYSZKO ROŚKOCZ, upr. nr 171/DOS/09  
Branża: ELEKTRYCZNA  
Data: 04.2010  
Skala: ---  
Numer: E400