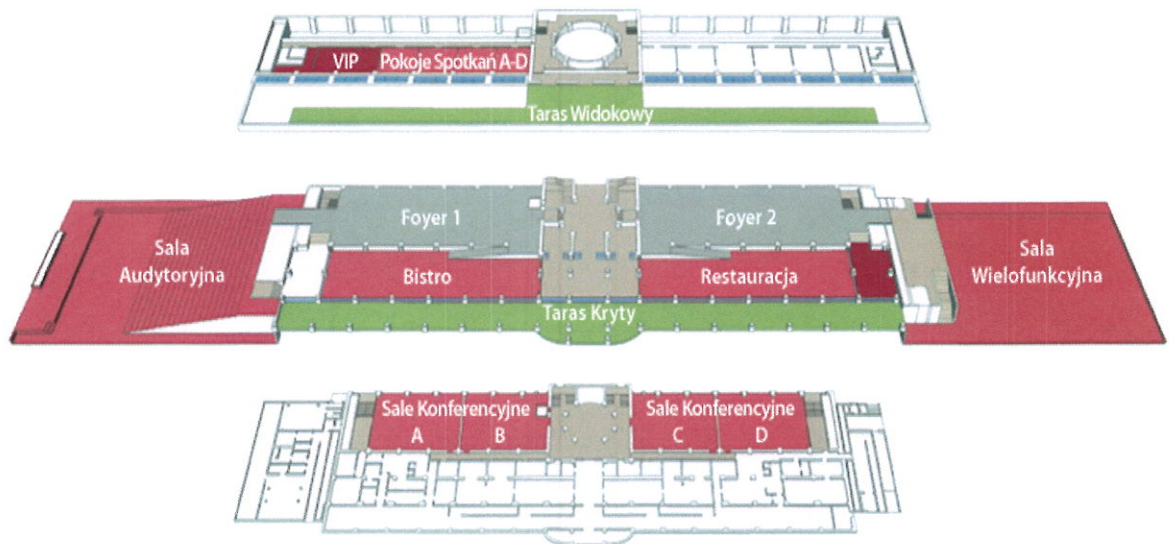


Załącznik nr 3 do umowy

Opis pomieszczeń

1. Plan obiektu:

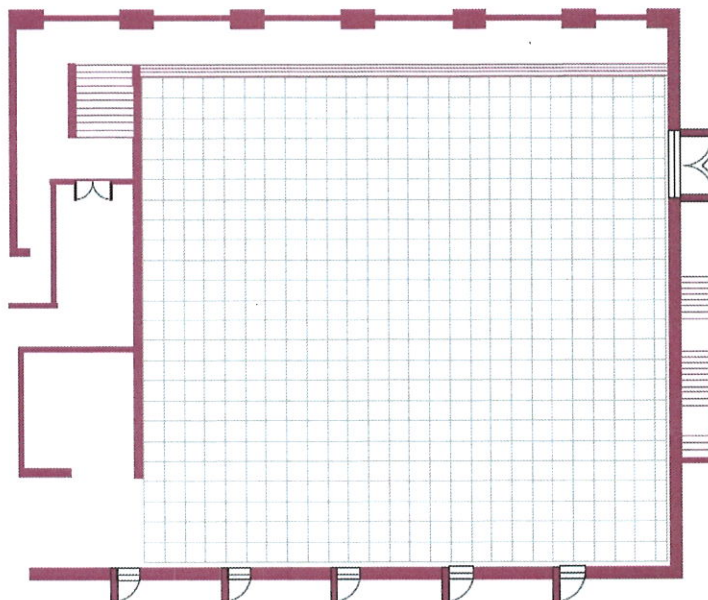


2. Sala Wielofunkcyjna znajduje się na poziomie o.

Wymiary: 25.8m x 24.2

Powierzchnia: 624m²

Siatka:



Wrocławskie Przedsiębiorstwo Hala Ludowa Spółka z ograniczoną odpowiedzialnością
adres siedziby: ul. Wystawowa 1, 51-618 Wrocław

Organ rejestrowy: Sąd Rejonowy dla Wrocławia Fabrycznej Wydział VI Gospodarczy KRS, wpis do Rejestru Przedsiębiorców Krajowego Rejestru Sądowego pod nr KRS 0000051000, wysokość kapitału zakładowego: 111.613.000 zł, NIP: 896-000-10-95, REGON: 001005092, tel. 071/ 347 51 02, 347 72 00, fax 071/ 348 68 51, e-mail: zarzad@halastulecia.pl, www.halastulecia.pl

3. Zaplecze cateringowe znajduje się na poziomie -1.
 Wejście od strony Sali Wielofunkcyjnej przez windę.
 Wyposażenie:

Zaplecze cateringowe			
1	Stół załadowniczy do zmywarki tunelowej ze zlewem 1-komorowymi otworem na odpadki	1 szt.	
2	Bateria stojąca, 2 otworowa z wylewką oraz prysznicem na stelażu	1 szt.	
3	Pojemnik na odpadki	3 szt.	
4	Tunel zmywalniczy	1 szt.	
5	Stół rolkowy -narożny	1 szt.	
6	Stół rolkowy prosty z ogranicznikiem	1 szt.	
7	Stół z półką	1 szt.	
8	Stół z komorą zlewozmywaka	1 szt.	
9	Zmywarka do szkła	1 szt.	
10	Wózek na kosze	4 szt.	
11	Umywalka do rąk z automatycznym wypływem wody	1 szt.	
12	Stół odkładczy	1 szt.	
13	Piec konwekcyjno-parowy 20XGN1/APER 70R/C 1 szt.-wspólna do 3 pieców	3 szt.	
14	Wózek wsadowy do pieców	3 szt.	
15	Komora chłodnicza bez podłogi na profilu U	1 szt.	
16	Instalacja chłodnicza do komory SPLIT	1 szt.	
17	Pojemnik na odpadki	2 szt.	
18	Basen 1 komorowy	1 szt.	
19	Bateria stojąca 2 otworowa z wylewką oraz prysznic na stelażu	1 szt.	

Wrocławskie Przedsiębiorstwo Hala Ludowa Spółka z ograniczoną odpowiedzialnością
 adres siedziby: ul. Wystawowa 1, 51-618 Wrocław

Organ rejestrowy: Sąd Rejonowy dla Wrocławia Fabrycznej Wydział VI Gospodarczy KRS, wpis do Rejestru Przedsiębiorców Krajowego Rejestru Sądowego pod nr KRS 0000051000, wysokość kapitału zakładowego: 111.613.000 zł, NIP: 896-000-10-95, REGON: 001005092, tel. 071/ 347 51 02, 347 72 00, fax 071/ 348 68 51, e-mail: zarzad@halastulecia.pl, www.halastulecia.pl



20	Zmywarka do mycia sprzętu kuchennego	1 szt.	
21	Regał z półkami perforowanymi	2 szt.	
22	Zlewozmywak porządkowy, 2 poziomowy	1 szt.	
23	Regał	1 szt.	
24	Komora chłodnicza	1 szt.	
25	Instalacja chłodnicza do komory SPLIT	1 szt.	
Rozdzielnia Kelnerska			
26	Bar mobilny	4 szt.	
27	Stół z drzwiami suwanymi	1 szt.	
28	Stół odkładczy	2 szt.	
29	Szafka wisząca	1 szt.	
30	Półka wisząca podwójna	1 szt.	
31	Półka wisząca podwójna	1 szt.	
32	Umywarka do rąk z automatycznym wypływem wody	1 szt.	
33	Wytwornica kostek lodu	1 szt.	
35	Ekspres przelewowy do kawy , pojemność 2 x20	1 szt.	
36	Umywarka do rąk z automatycznym wypływem wody	1 szt.	
38	Wózek serwisowy , 3 półkowy	5 szt.	
39	Wózek do transportu talerzy	2 szt.	

Wrocławskie Przedsiębiorstwo Hala Ludowa Spółka z ograniczoną odpowiedzialnością
 adres siedziby: ul. Wystawowa 1, 51-618 Wrocław

Organ rejestrowy: Sąd Rejonowy dla Wrocławia Fabrycznej Wydział VI Gospodarczy KRS, wpis do Rejestru Przedsiębiorców Krajowego Rejestru Sądowego pod nr KRS 0000051000, wysokość kapitału zakładowego: 111.613.000 zł, NIP: 896-000-10-95, REGON: 001005092, tel. 071/ 347 51 02, 347 72 00, fax 071/ 348 68 51, e-mail: zarzad@halastulecia.pl, www.halastulecia.pl

